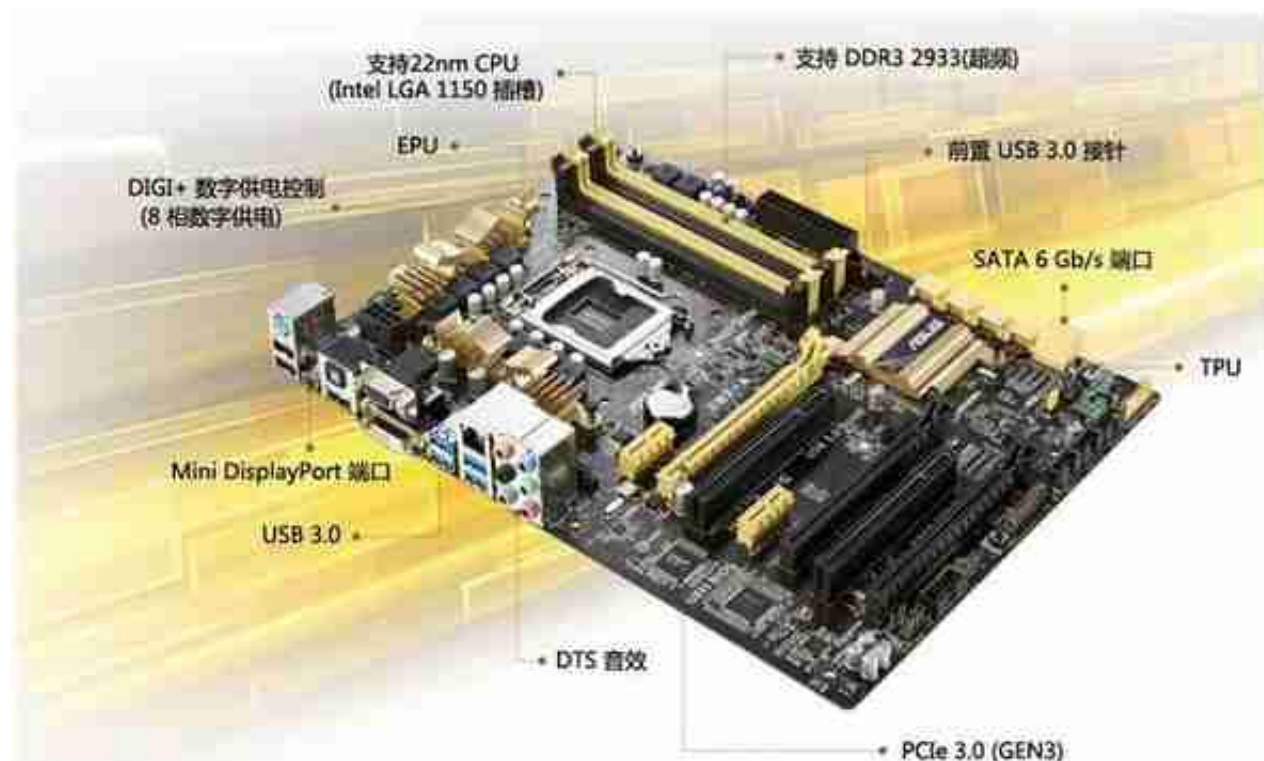


好的显卡对游戏的渲染支持效果更佳，但是有时候我们也会遇到玩游戏时出现花屏的现象，这究竟是什么因素造成的呢？原因有很多种，可能是显卡没有正确的插好，可能是显卡驱动不完整，也可能是电源供电不足或者是游戏本身的问题。我们需要针对不同的问题提出不同的解决方法。下面就和小编一起来看下显卡出现花屏的原因及解决方法吧。



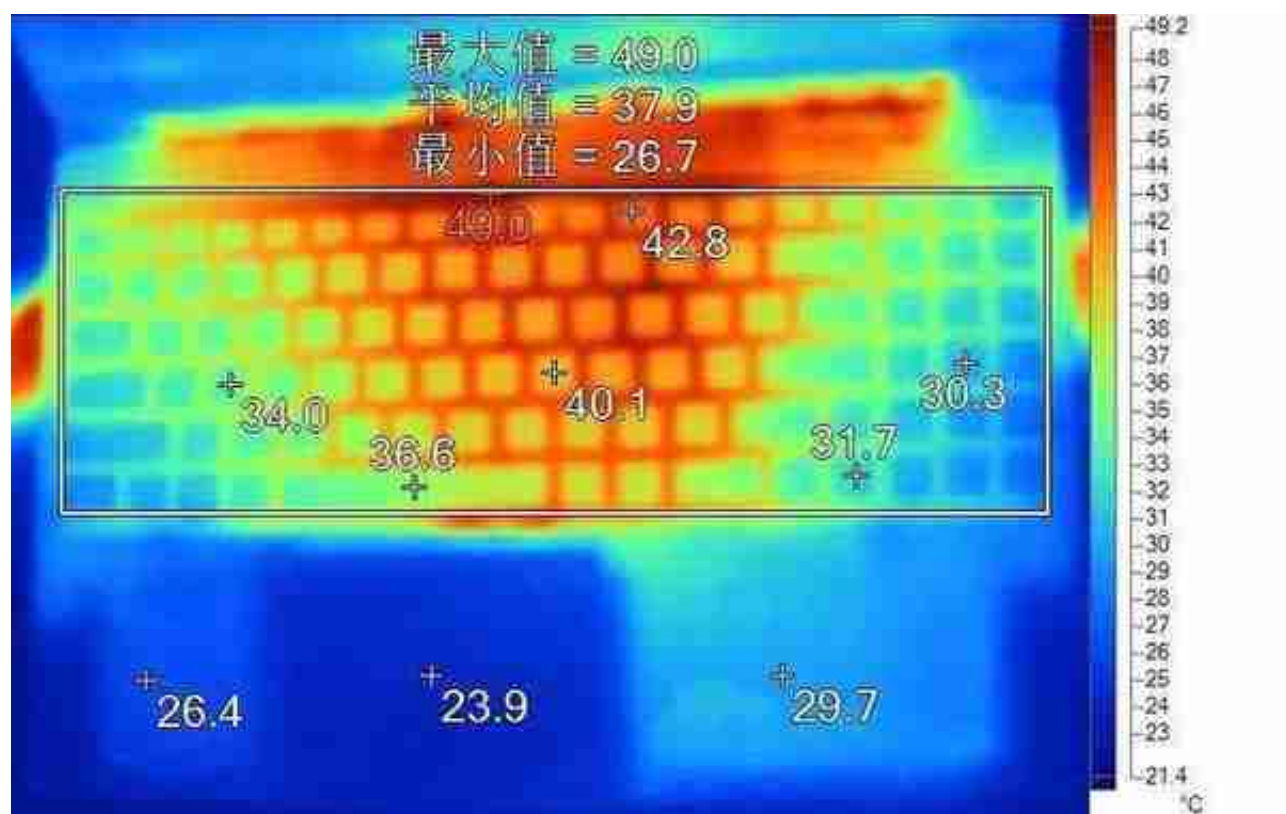
(2) 显示线与显示接口接触不良导致花屏。

解决方法：显示器信号线问题造成偏色，请更换信号线。信号线与VGA或DVI接口接触不良引起花屏，请重新连接并将接头上的螺丝拧紧。

二、驱动问题

显卡驱动安装不完整或驱动本身不稳定都会导致花屏。

解决方法：请依次进入开始->设置->控制面板->添加/删除程序，卸载Nvidia Drivers（部分驱动包含Nvidia PhysX驱动，重新安装或更换其他版本的驱动（推荐安装一些通过WHQL认证的驱动，如178.24等等）。



检查风扇是否灰尘过多造成风扇转速慢或停转，建议定期清理风扇和PCB表面的灰尘。

六、系统或软件兼容问题

系统或软件问题，导致花屏。

解决方法：建议不要使用Ghost版系统，重新安装Windows原版系统和显卡驱动。安装系统补丁，更新显卡驱动。

七、游戏程序问题

解决方法：重新安装游戏。建议从游戏官方网下载最新的游戏客户端安装并安装游戏补丁，更新显卡驱动。如果仍有问题，建议更换平台测试或将卡送当地经销商处检测。

八、主板与显卡的兼容性问题

显卡与主板不兼容导致花屏。

解决方法：有条件可更换同型号显卡或其他厂商同型号显卡检查。如果仍然出现问题，请联系主板厂商协助解决。

总结

很多人在显卡出现花屏情况时，都会手足无措。希望大家在看了上面这个内容之后，能够有更多的帮助。