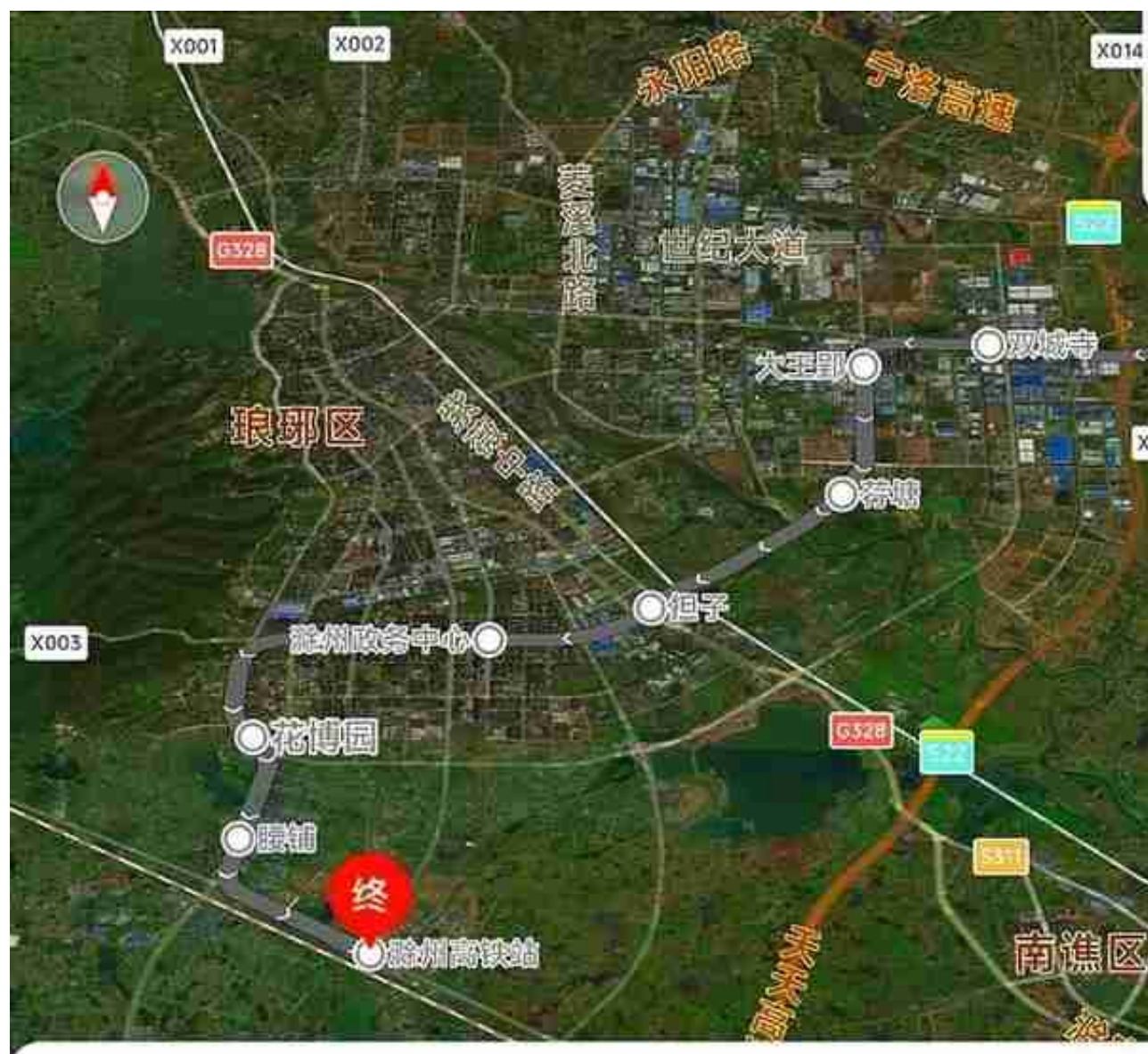


南京到滁州的S4号线地铁正在建设，预计7月份开通试运营。届时南京将进入跨省轨道交通时代，滁州如愿以偿实现地铁梦。纵观这条地铁的走向我认为南谯区是最大的赢家，琅琊区稍显遗憾，接下来具体分析一下。

从城市热力图

很明显地看出滁州最繁华的区是琅琊区，并非南谯区。

这条地铁的走向大部分站点都在南谯区，而不是在琅琊区。从图上看这条地铁可以方便南谯工业园区、龙蟠大道、滁州高铁站沿线居民的出行，以后去南京会非常的便捷。拥有完善的轨道交通作为基础配套，我相信南谯区会发展得越来越好，未来定会成为滁州发展潜力最大的一个区，它绝对是最大的赢家。



地铁S4线(宁滁线)(南京北站-滁州高铁站)

首 07:00 **末** 21:00

地铁S4线(宁滁线)预计2023年开通运营，敬请期待！

头条 @东北打工者看城市发展